

About Kanazawa City Evacuation Guidelines during Heavy Rain (Flooding Hazard Map)

We provide guidelines for safe evacuation when flooding has occurred or is expected to occur in your area. Please check the flooding Hazard map.

1. Main contents

(1) Flooding Hazard Map according to district

- Estimated flooding areas and maximum water level
- Evacuation center considering maximum water level
- Areas where evacuation is required due to riverbank erosion or overflow

(2) Evacuation Guidelines

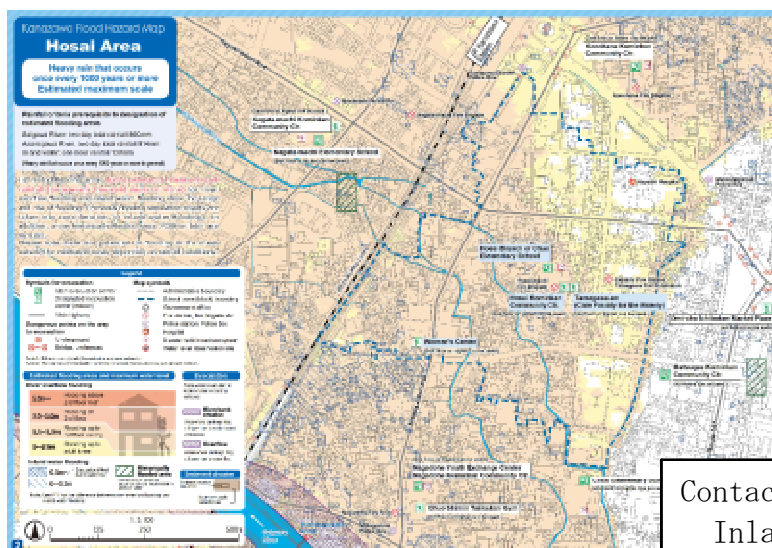
- Evacuation Timing. Evacuation actions vary depending on the floodwater depth and building height
- How to Obtain Evacuation Information
- Evacuation Notes



2. How to browse

Please access the following url or scan the QR code with your smartphone to access the website.

<https://www4.city.kanazawa.lg.jp/29220/suigai/hinan/kouzui.html>



Contact Information
Inland Water Department
naisui@city.kanazawa.lg.jp

英語版 金沢市豪雨時の安全避難ガイド（水害ハザードマップ）について

豪雨時に的確な避難行動をとっていただくためのガイドを作成しましたので、ぜひご覧ください。

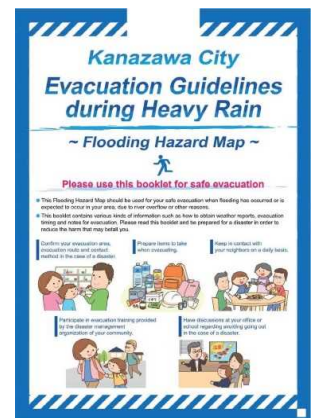
1. 主な内容

(1) 水害ハザードマップ（対象となる58校下・地区ごとに作成）

- ・ 想定される浸水範囲および浸水深
- ・ 浸水深を考慮した避難場所
- ・ 河岸侵食や氾濫流による立ち退き避難が必要な区域

(2) 安全避難ガイド（全校下・地区共通）

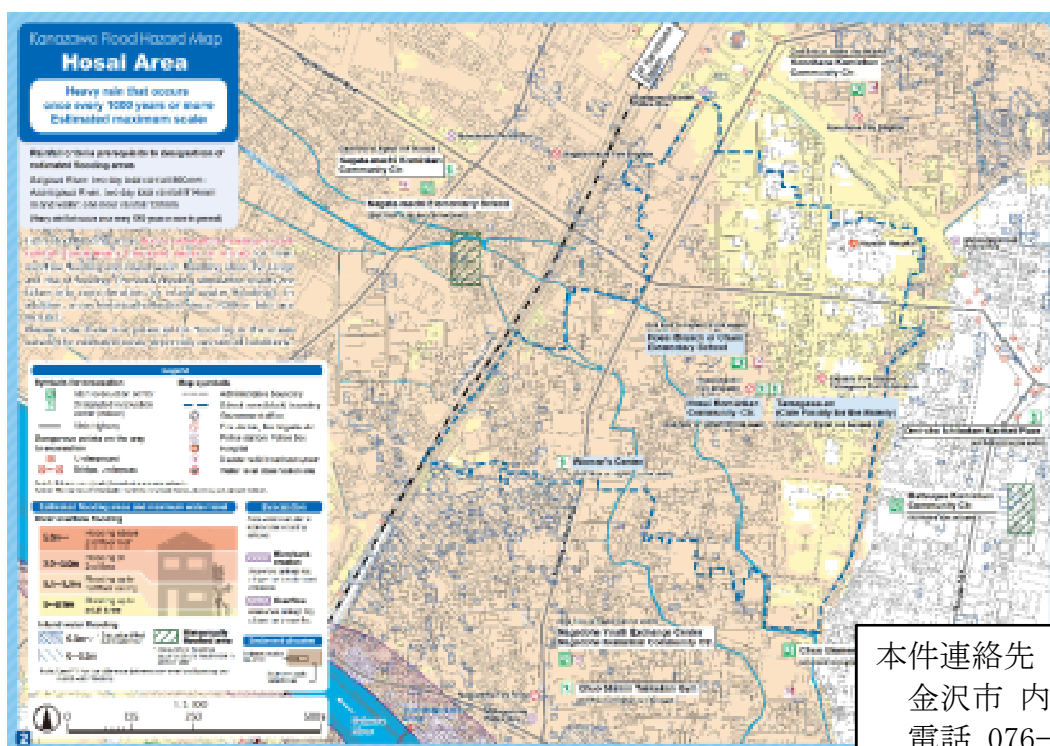
- ・ 避難のタイミング、避難行動のフロー
- ・ 避難情報の入手方法
- ・ 避難時の移動の心得



2. 閲覧方法

下記URLまたは右のQRコードからアクセスしてください

<https://www4.city.kanazawa.lg.jp/29220/suigai/hinan/kouzui.html>



本件連絡先
金沢市 内水整備課
電話 076-220-2341