

「金沢国際交流財団への行き方」【How to get to KIEF】



- ・ 金沢国際交流財団は、リファレというビルの2階にあります。
- ・ 金沢駅の東口から、5分くらい歩くと、右に見えます。



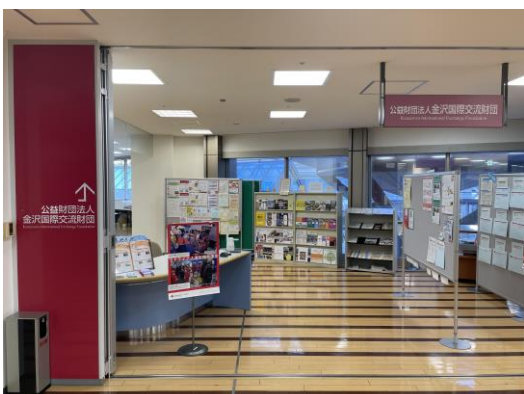
- ・ KIEF is on the second floor of a building called Rifare.
- ・ Rifare is a 5 minute walk from the east exit of Kanazawa Station, in a building on the right.



- ・ 左の写真の入り口から入ってください。
- ・ モンベルというお店が1階にあります。



- ・ Please enter from the entrance shown in the picture on the left.
- ・ There is a shop called mont bell on the first floor.



- ・ エレベーターに乗って、2階に上がってください。※エスカレーターもあります。
- ・ エレベーターを降りたら、すぐに金沢国際交流財団があります。

- ・ When you enter Rifare, please take the elevator up to the second floor.
- ・ KIEF will be right in front of you when you get out.